



GOBIERNO DE ESPAÑA

MINISTERIO DE HACIENDA

SECRETARÍA DE ESTADO DE HACIENDA

DIRECCIÓN GENERAL DEL CATASTRO



Sede Electrónica del Catastro

Provincia de TARRAGONA
Municipio de TORTOSA
Coordenadas U.T.M. Huso: 31 ETRS89

ESCALA 1:2,500

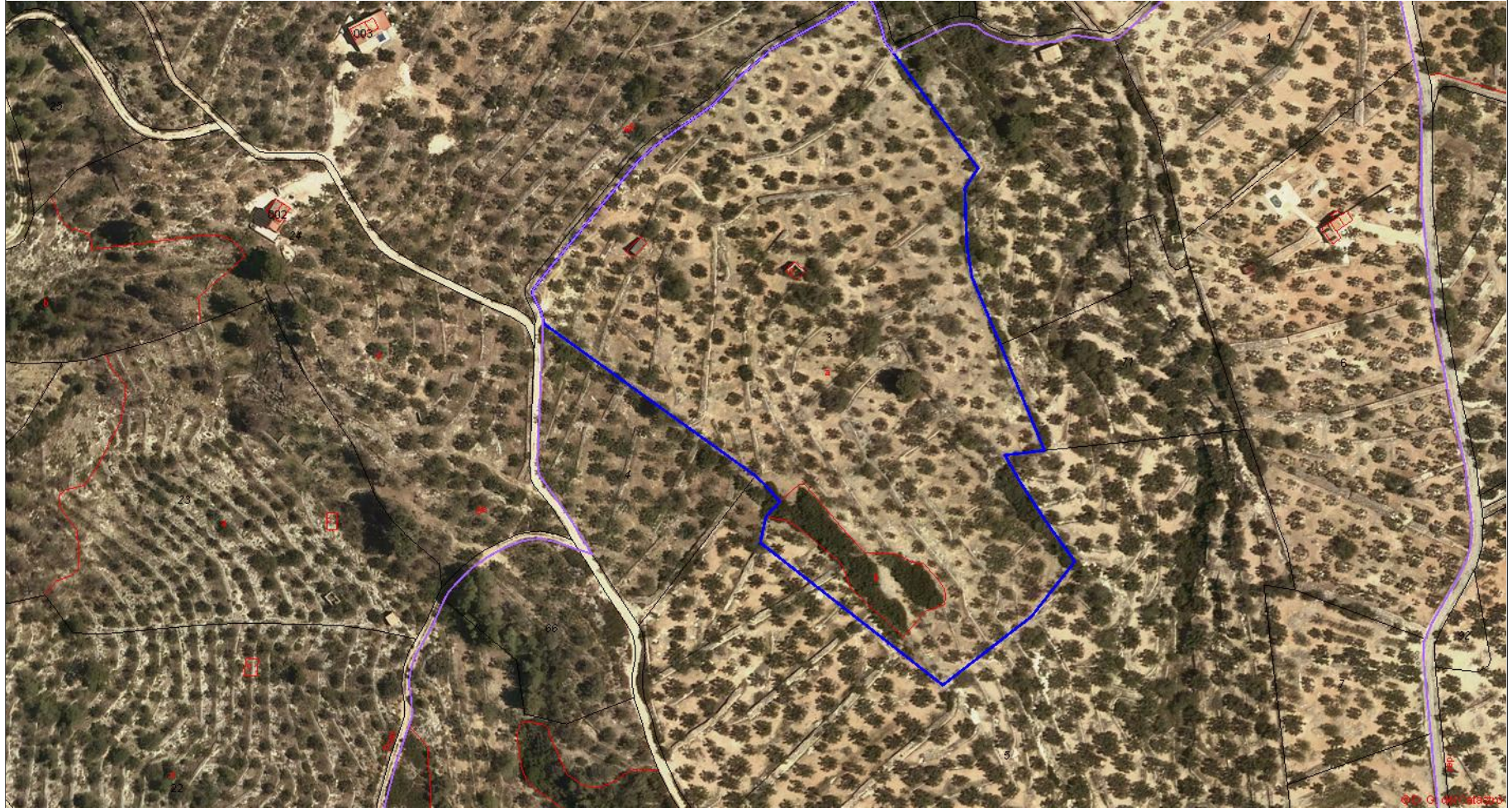


[296,334 ; 4,519,168]

CARTOGRAFÍA CATASTRAL

Parcela Catastral: 43157A08300003

[296,934 ; 4,519,168]



[296,334 ; 4,518,843]

[296,934 ; 4,518,843]